



Mit der Obenverriegelung am Gangflügel kann in vielen Fällen der Einsatz von Dreifallenschlössern vermieden werden. Eine weitere Einsatzmöglichkeit besteht bei Türkonstruktionen, die ohne separate Verriegelung des Standflügels vorgesehen sind.

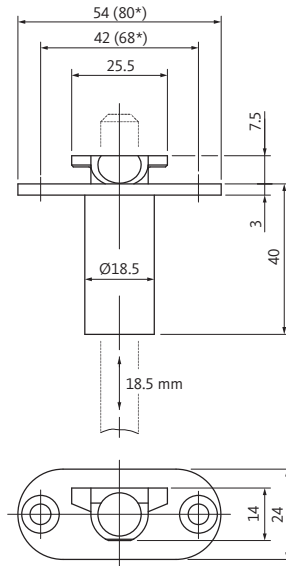
### **Obenverriegelung mit Schaltschloss 1895**

Die Verriegelung des Standflügels erfolgt mittels Treibstangen nach oben in den Türrahmen. Der Ausschluss beträgt bei dieser Verriegelung 17 mm.



### **Obenverriegelung mit Schnappriegel 1795**

Der Ausschluss beträgt 12 mm. Die Obenverriegelung mit dem Schnappriegel 1795 kann mit elektrischen Türöffnern am Gangflügel kombiniert werden und ist daher auch für automatische Türanlagen verwendbar. Bei zweiflügeligen Türanlagen am Standflügel mit 1796.



\*Maße bei Dornmaß 80 + 100

## Schaltenschloss B 1895

Das Schaltenschloss wird in den oberen Bereich des Standflügels eingebaut. Nach Beendigung der Öffnungsbewegung des Beschlages am Standflügel wird die Treibriegelstange im Schaltenschloss selbsttätig arretiert.

### B 1895 Schaltenschloss

Stulp Oberfläche	Stulp Form	
Stahl verzinkt	abgerundet	
Dornmaß in mm	Stulp 20 mm DIN L/DIN R	Stulp 24 mm DIN L/DIN R
65	B 1895 0002	B 1895 0003
80 + 100	B 1895 0004	B 1895 0005
passendes Schließblech	B 9000 0490	